

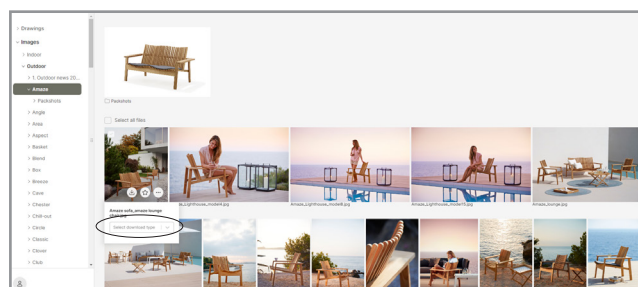
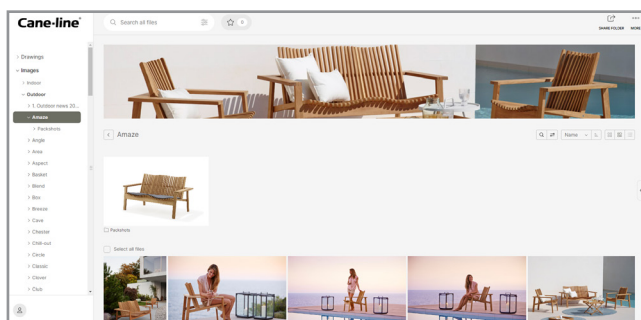
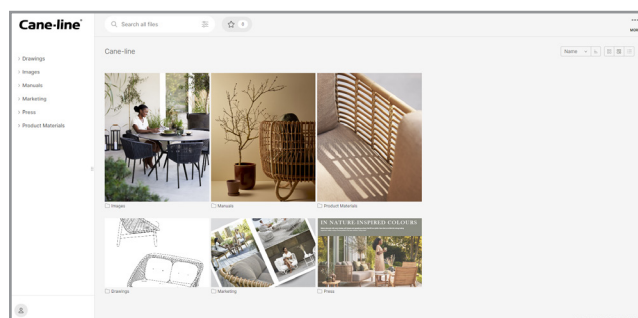
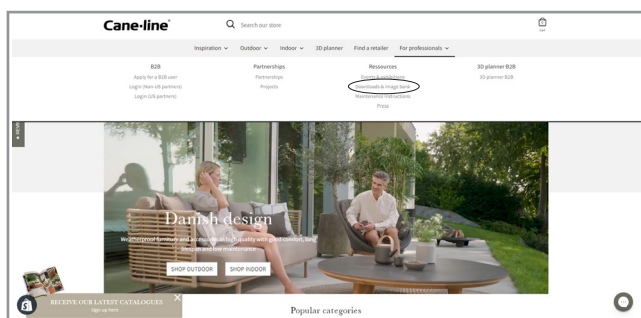
# TECHNICAL SHEET

## CHESTER





# Download portal



Når du besøger vores hjemmeside, vil du finde en knap der hedder "Downloads". Når du trykker på denne, vil du få adgang til vores download center. Her finder de alle relevante filer, så som højt opløste billeder og 3D filer. Besøg siden: [www.cane-line.com/downloads](http://www.cane-line.com/downloads).

When you visit our website you will find a button called "Downloads". If you press that button you will access our downloadcenter. Here you can access all relevant files, such as high resolution images and 3D files. Visit the site: [www.cane-line.com/downloads](http://www.cane-line.com/downloads).

Wenn Sie unsere Website besuchen, finden Sie eine Schaltfläche namens "Downloads". Wenn Sie diese Taste drücken, gelangen Sie in unser Downloadcenter. Hier können Sie alle relevanten Dateien, wie hochauflösende Bilder und 3D-Dateien, abrufen. Besuche die Seite: [www.cane-line.com/downloads](http://www.cane-line.com/downloads).

# Inspiration



# 5590 Chester, 3-seater sofa

Design by Cane-line design team



U Natural



G Graphite

## Beskrivelse/Description/Beschreibung

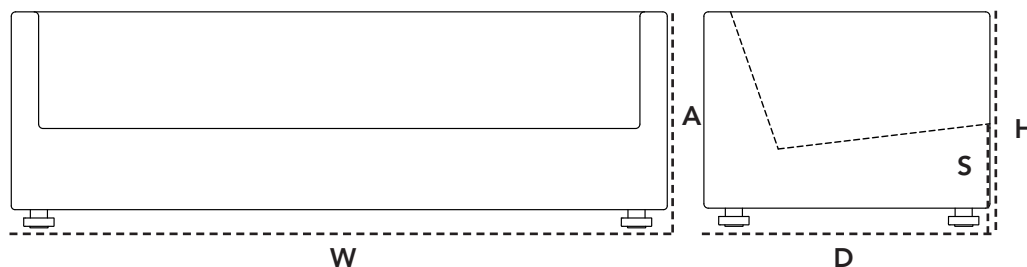
Chester 3-pers. lounge sofa er håndflettet i det vedligeholdelsesvenlige Cane-line fiber og er en af vores mest populære lounge sofaer i vores kollektion. En helt klassisk lounge sofa, der er designet i rene linjer. Chester er det helt rigtige valg, hvis man ønsker en flot helstøbt lounge sofa, der vil glæde øjet mange år fremover. Chester 3-pers. sofa fås i natur og graphite.

The spacious Chester 3-seater lounge sofa, available in 2 colours, is ideal for any outdoor environment. Its classic, Danish design, ensures that this series looks great both on patios and gardens worldwide. The durable poly-rattan used in the production of our furniture results in the ability for our products to remain outside all year, in all types of weather and still remain low on maintenance. Our Chester 3-seater sofa utilizes beautiful, straight lines to achieve a contemporary, yet comfortable feel.

Das Chester Loungesofa ist ein wirklicher Klassiker unter Cane-line's Lounge Kollektionen. Das Sofa ist aus der witterungsbestandigen Cane-line Faser handgeflochten und kann mit verschiedenen Auflagenmodellen kombiniert werden. Das Chester 3-Sitzer Sofa ist in den Farben Natur oder Graphit erhältlich.

## Dimensioner/Dimensions/Dimensionen

W	197cm	77.6"
D	85cm	33.5"
H	63cm	24.8"
S	30cm	11.9"
A	63cm	24.8"
Wgt*	34kg	75lbs



## Hynde/Cushions/Kissen

Color	Model	W	D	H	Wgt
YSN96 Light grey	5590 Cane-line Natté	180cm	70.9"	66cm	26"
YSN98 Black	5590 Cane-line Natté	180cm	70.9"	11cm	4.4"
YS94 White	5590 Cane-line Natté	180cm	70.9"	11cm	4.4"
YS97 Taupe	5590 Cane-line Natté	180cm	70.9"	11cm	4.4"
		Wgt	8,7kg	19.18lbs	

\*Wgt/(vægten) er uden hynde/Wgt (weight) is without cushion/Wgt(Gewicht) ist ohne Kissen

# 5490 Chester, lounge chair

Design by Cane-line design team



U Natural



G Graphite

## Beskrivelse/Description/Beschreibung

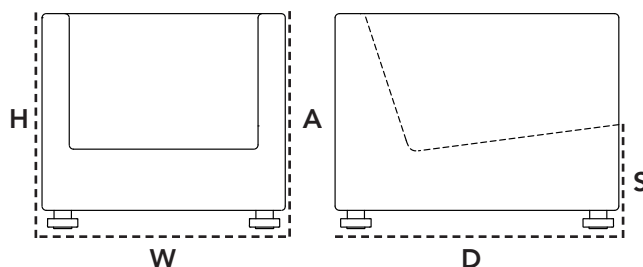
Chester lounge stolen har meget moderne og skarpe design linjer. Chester lounge stolen er et godt valg til den elegante terrasse, den trendy balkon eller som en enkeltstående stol i et hjørne af udestuen. Chester serien består ud over lounge stolen også af en lounge sofa samt en flot fodskammel, der også kan anvendes som et sofabord.

This attractive and comfortable Chester Chair is, similar to the rest of the series, available in 2 colours. The luxurious, all-weather product is a perfect accessory to any outdoor lounge environment, either on its own, or as a part of a lounge group consisting of a Chester Sofa and footstool/Coffee table. The chair is made of poly-rattan, which makes it easy to maintenance.

Der Chester Loungesessel ist mit seinen klaren, geraden Linien ein Klassiker unter den vielen Cane-line Produkten. Der bequeme Loungesessel kann entweder als Einzelstück oder in Kombination mit den restlichen Chester Produkten kombiniert werden. Der Gartensessel ist aus witterungsbeständiger Cane-line Faser handgeflochten und in den Farben Natur oder Graphit erhältlich. Wählen Sie rechts die Farbe und Stoffart der Auflagen und kreieren Sie Ihren individuellen Look für Ihre Terrasse. Diese Gartenloungelounge kann das ganze Jahr über draussen gelassen werden; ein Cover erleichtert jedoch die Reinigung im Frühjahr.

## Dimensioner/Dimensions/Dimensionen

W	74cm	29.2"
D	85cm	33.5"
H	63cm	24.9"
S	30cm	11.9"
A	63cm	24.8"
Wgt*	21,1kg	46.5lbs



## Hynde/Cushions/Kissen

YSN96 Light grey	5490 Cane-line Natté
YSN98 Black	W 66cm 26"
	D 55cm 21.7"
	H 11cm 4.4"
	Wgt 2,8kg 6.17lbs

YS94 White	5490 Cane-line Natté
YS97 Taupe	W 66cm 26"
	D 55cm 21.7"
	H 11cm 4.4"
	Wgt 2,8kg 6.17lbs



# 5390 Chester, footstool/coffee table

Design by Cane-line design team



U Natural



G Graphite

## Beskrivelse/Description/Beschreibung

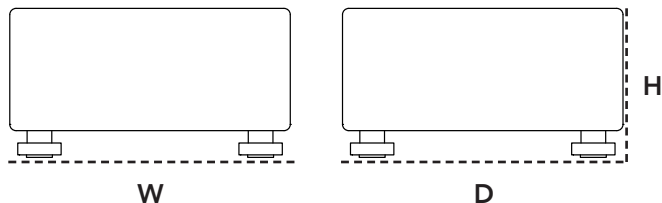
Denne Chester fodskammel fungerer perfekt i selskab med Chester lounge stolen. Den kan ligeledes anvendes som sofabord med enten en glasplade eller den flotte Club bakke på. Et optimalt valg til dem, der ønsker stor fleksibilitet i deres havemøbler. Fås i flere farver.

Chester is designed with clear, straight lines for a classic outdoor lounge look. The footstool/low coffee table perfectly accentuates the rest of the series. Chester is the obvious choice if you do not need to be able to assemble the modules for different environments. Chester series offers a comfortable environment that is suitable for both the large roof terrace as well as the garden.

Der niedrige Chester Hocker ist der ideale Begleiter für eine Chester Loungegruppe. Der Hocker kann entweder als Fußhocker oder als Couchtisch verwendet werden, ganz nachdem ob man ein Kissen oder eine Glasplatte drauflegt. Der praktische Hocker ist ebenfalls aus der witterungsbeständigen Cane-line Faser handgeflochten und kann das ganze Jahr über im Freien gelassen werden. Wir empfehlen jedoch das Benutzen eines Covers, da es die Reinigung im Frühjahr erleichtert.

## Dimensioner/Dimensions/Dimensionen

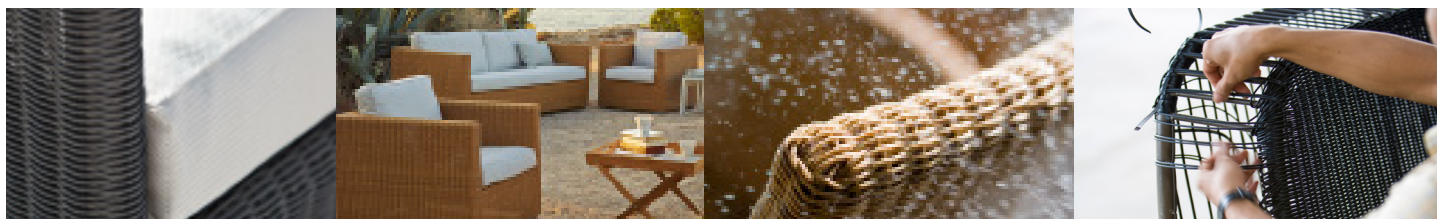
W	60cm	23.7"
D	60cm	23.7"
H	30cm	11.9"
Wgt*	5,8kg	12.8lbs



## Hynde/Cushions/Kissen

Color	Material	W	D	H	Wgt
YSN96 Light grey	5390 Cane-line Natté	60cm	23.7"		
YSN98 Black	5390 Cane-line Natté	60cm	23.7"	14cm	1,1kg
YS94 White	5390 Cane-line Natté	60cm	23.7"		
YS97 Taupe	5390 Cane-line Natté	60cm	23.7"	14cm	1,1kg

\*Wgt(vægten) er uden hynde/Wgt (weight) is without cushion/Wgt(Gewicht) ist ohne Kissen



**Materiale**  
Cane-line Weave® er en fiber af gennemfarvet og slidstærkt polyethylene (PE), der er som skabt til udendørs brug, fordi det tåler vand og store temperaturforskelle. Både fibrenes struktur og fletmetoden sikrer spændstighed og optimal siddekomfort. Materialet er UV-resistent og slidstærkt og behøver minimal vedligeholdelse. Cane-line Weave® er skabt til vejrforhold over hele verden, og materialet holder farve og facon i mange år. Alle produkter er håndflettede med Cane-line Weave fiberen, som har en let varierende farvetone, som er med til at give spil i overfladen på produktet. Dette er med til at give produktet et unikt, naturligt og eksklusivt udtryk.

**Vedligeholdelse**  
Da produktet står udenfor i længere perioder ad gangen, er det vigtigt, at det regelmæssigt rengøres med en blød børste, vand og sæbe. Overfladesnavs, som f.eks. nedfaldsblade, bær, pollen og fuglekatter fjernes. Man undgår derved, at snavset gror fast og vil være vanskeligt at fjerne. Alternativt kan man anvende en højtryksrensere med moderat stråle.

**Opbevaring**  
Vi kan anbefale flere forskellige opbevaringsmuligheder i efterårs- og vintermånederne, som alle er med til at beskytte møblerne samt at lette forårsrensningen.

- Mest optimalt er at stille møblet indendørs.
- Alternativet til dette kunne være en overdækket terrasse eller en carport, hvor hynderne bliver skærmet imod vind og vejr.
- Endelig er den sidste mulighed at lade møblet stå udenfor, men dækket med et møbelcover. Vær opmærksom på, at der under længere tids tildækning kan opstå kondensvand, der kan danne mug og lign. Det er derfor vigtigt at løfte coveret fra møblet, således at luft kan cirkulere og fjerne kondensen.

**Material**  
Cane-line Weave® is a fibre made from highly durable, solution-dyed polyethylene (PE), which is ideal for outdoor use, because it withstands moisture and large variations in temperature. Both the structure of the fibres and the weave ensure elasticity and optimal sitting comfort. The durable material is UV-resistant and requires minimal maintenance. Cane-line Weave® has been developed to withstand climate conditions all over the world and the material will retain its colour and shape for many years. All products are hand-woven with the Cane-line Weave® fibre, which can vary slightly in colour, creating a nice contrast in the surface of the weave. This gives the furniture a unique, natural and exclusive look.

**Maintenance & cleaning**  
Because the product is used outdoors over extended periods of time, regular cleaning with a soft brush and soapy water is important. This ensures the removal of superficial soil and debris, such as leaves, berries, pollen and bird droppings, before they have a chance to build up and become more difficult to remove. Alternatively, the product can be cleaned with a high-pressure cleaner set at moderate.

**Storing**  
There are several ways to properly store your furniture in autumn and winter months for maximum protection and to make spring cleaning easier.

- It is best to store furniture indoors.
- Alternatively, it can be stored on a covered terrace, patio or carport, where it is protected from the elements.
- Finally, furniture can be stored outdoors under a furniture cover. Please note, however, that condensation can form under the furniture cover, which can cause mould and mildew. Therefore, make sure to lift the cover away from the furniture to ensure proper air circulation and minimise condensation.

**Material**  
Cane-line Weave® ist eine Faser aus durchgefärbtem und strapazierfähigem Polyethylen (PE), das wie geschaffen für den Einsatz im Freien ist, da es wasserbeständig ist und große Temperaturunterschiede verträgt. Sowohl die Struktur als auch die Flechtmethode sorgen für Elastizität und optimalen Sitzkomfort. Das Material ist UV-beständig, verschleißfest und sehr pflegeleicht. Cane-line Weave® ist geschaffen für die verschiedenen Wetterbedingungen auf der ganzen Welt und behält über viele Jahre Farbe und Form. Alle Produkte mit der Cane-line Weave Faser sind handgeflochten, wodurch der Farbton leicht variiert, welches die Oberfläche des Produkts angenehm auflockert. Auf diese Weise erhält das Produkt ein einzigartiges, natürliches und exklusives Aussehen.

**Instandhaltung**  
Da das Produkt längere Zeit im Freien steht, ist eine regelmäßige Reinigung mit Wasser und Seife unter Zuhilfenahme einer weichen Bürste wichtig. Oberflächenschmutz wie beispielsweise herabfallendes Laub, Beeren, Pollen oder Vogelkot werden dadurch laufend entfernt. Auf diese Weise wird vermieden, dass sich Schmutz festsetzt und sich nur noch schwer beseitigen lässt. Alternativ kann ein Hochdruckreiniger mit mittlerer Strahlstärke eingesetzt werden.

**Aufbewahrung**  
Für die Aufbewahrung in den Herbst- und Wintermonaten können wir mehrere Möglichkeiten empfehlen, die alle zum Schutz der Möbel beitragen und die Reinigung im Frühjahr erleichtern.

- Am besten ist das Möbelstück über Winter in einem Innenraum aufgehoben.
- Alternativ kann es auf einer überdachten Terrasse oder unter einem Carport an wind- und wettergeschützter Stelle aufbewahrt werden.
- Schließlich können die Möbel mit einer Schutzhülle versehen im Freien stehen gelassen werden. Dabei ist jedoch zu beachten, dass sich unter der Abdeckung Kondenswasser bilden kann, wodurch die Gefahr der Schimmelbildung besteht. Deshalb ist es wichtig, dass die Abdeckung nicht direkt auf den Möbeln liegt, damit die Luft zirkulieren und das Kondenswasser verdunsten kann.

## Designer/Designers/Designer

**Cane-line**<sup>®</sup>  
*- life made comfortable*

### Cane-line design team

Vores kerneværdi for godt design er komfort og vi tror på det optimale mix mellem æstetik og funktionalitet. Denne strategi er top of mind på vores eget interne team hver eneste dag og har til formål at skabe en optimal kollektion med unikke produkter, som giver værdi i dit liv og gør dit liv mere komfortabelt i alle henseender. Cane-line design team arbejder også tæt sammen med vores eksterne designere.

### Cane-line design team

In Cane-line the core value for good design is comfort and we believe in the optimal mix between aesthetics and functionality. Our own internal design team is working every day with this in top of mind to create an optimal collection with unique products adding value to your life and making your life more comfortable. Cane-line design team is also working closely with our external designers.

### Cane-line design team

Die Grundlage des guten Designs von Cane-line ist der Anspruch nach Komfort. Wir glauben an die optimale Mischung aus Ästhetik und Funktionalität. Unser eigenes Designteam arbeitet jeden Tag daran, eine optimale Kollektion mit einzigartigen Produkten zu erschaffen, die Ihr Leben bereichern und es komfortabler machen. Das Cane-line Design Team arbeitet eng mit unseren externen Designern zusammen.

